

## Begleitung

Sozialpädagogische, psychologische, sozialtherapeutische und seelsorgerische Begleitung.

Weitere Angebote:

- Soziales Kompetenztraining
- Kommunikationstraining
- Stressmanagement
- Bewerbungstraining
- Bewegung und gesunde Ernährung
- Kreative Angebote
- Auffrischen schulischer Kenntnisse

## Finanzierung

- die in der Bundesagentur für Arbeit zusammengeschlossenen Arbeitsagenturen
- Deutsche Rentenversicherung (Bund, Regional, Knappschaften)

Die Teilnehmenden erhalten je nach Voraussetzungen Ausbildungsgeld oder Übergangsgeld.

## Nachsorge

Gegen Ende der Maßnahme erstellen wir gemeinsam einen Nachsorgeplan und vermitteln gegebenenfalls in weiterführende Maßnahmen.

## Leitung Berufliches Zentrum



**Gabriele Wendler**

0 88 61/219-196

[gabriele.wendler@herzogsaegmuehle.de](mailto:gabriele.wendler@herzogsaegmuehle.de)

## Psychologische Beratung



**Sabrina Buhl**

0 88 61/219-4198

[sabrina.buhl@herzogsaegmuehle.de](mailto:sabrina.buhl@herzogsaegmuehle.de)

## Information, Beratung und Aufnahme

Für ein Beratungsgespräch stehen wir Ihnen gern zur Verfügung.



**Bettina Reichelmeir**

0 88 61/219-4199

[bettina.reichelmeir@herzogsaegmuehle.de](mailto:bettina.reichelmeir@herzogsaegmuehle.de)



**Sylvia Löschner**

0 88 61/219-4099

[sylvia.loescher@herzogsaegmuehle.de](mailto:sylvia.loescher@herzogsaegmuehle.de)



**René Spilner**

0 88 61/219-4099

[rene.spilner@herzogsaegmuehle.de](mailto:rene.spilner@herzogsaegmuehle.de)

Ein Kennenlernen des Beruflichen Zentrums ist nach individuellen Absprache möglich.

## Adresse

### Berufliches Zentrum

Werkstraße 11 · 86971 Peiting-Herzogsägmühle

Telefax: 0 88 61/219-4335



Diakonie  
**HERZOGSÄGMÜHLE**

Seit mehr als 125 Jahren unterstützen wir Menschen. Gut 2.200 Mitarbeitende beraten, qualifizieren, begleiten, betreuen, erziehen und pflegen an fast 200 Standorten in acht Landkreisen im südwestlichen Oberbayern ungefähr 4.500 Menschen in unterschiedlichen sozialen Einrichtungen. Der Firmensitz ist in Herzogsägmühle, ein Ortsteil mit knapp 1.000 Einwohnern der Marktgemeinde Peiting, im Landkreis Weilheim-Schongau.

Weitere Informationen: [www.herzogsaegmuehle.de](http://www.herzogsaegmuehle.de)

Facebook Instagram Twitter Youtube



### Diakonie HERZOGSÄGMÜHLE

Von-Kahl-Straße 4  
86971 Peiting-Herzogsägmühle  
T 0 88 61/219-0  
M [info@herzogsaegmuehle.de](mailto:info@herzogsaegmuehle.de)

### Spendenkonto:

Bank für Sozialwirtschaft  
IBAN: DE42 7002 0500 0004 8192 00  
SWIFT-BIC: BFSWDE33MUE

MENSCHEN MIT SEELISCHER ERKRANKUNG



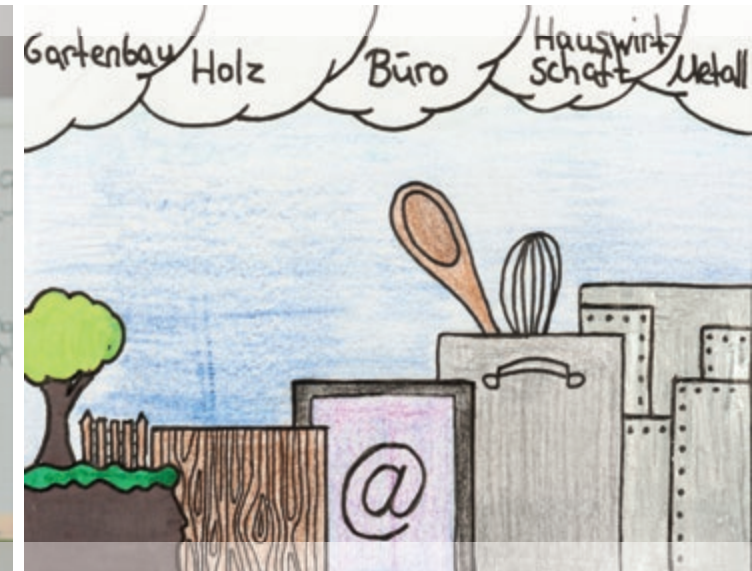
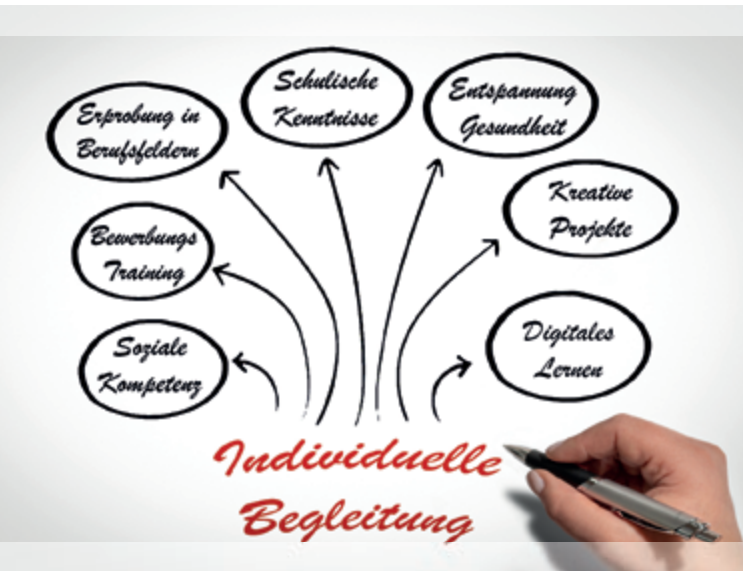
**Berufliches Zentrum**  
für junge Menschen mit  
seelischer Erkrankung

zertifiziert nach:  
AZAV  
DIN EN ISO 9001



02\_01\_062021\_03

# BERUFLICHES ZENTRUM DER DIAKONIE HERZOGSÄGMÜHLE



## Unser Angebot

Im Rahmen des vernetzten Hilfeangebotes für Menschen mit seelischer Erkrankung bieten wir besondere Hilfen zur Erlangung der Ausbildungs- oder Berufsreife. Bei uns stehen Ihre individuellen Bedürfnisse und Ziele, die vorhandenen Fähigkeiten und die sich daraus ergebenden beruflichen Möglichkeiten im Mittelpunkt.

## Wohnmöglichkeit

Das Wohnangebot erstreckt sich über 9 verschiedene Häuser in Schongau und Umgebung. Die Häuser bestehen aus verschiedenen Kleingruppen mit Küche und Bad für 2 bis 6 Personen. Hier stehen die individuelle Förderung zu einer sinnvollen Freizeitgestaltung und einer selbständigen Lebensführung im Mittelpunkt.

## Gleichrangige Ziele sind:

- Belastbarkeit steigern
- Lern- und Konzentrationsfähigkeit verbessern
- Kommunikations- und Kooperationsfähigkeit erweitern
- angemessene Umgangsformen entwickeln
- Flexibilität und Selbstverantwortung erhöhen
- Vertrauen in die eigenen Möglichkeiten und Kompetenzen entwickeln

## Wege in die berufliche Rehabilitation

### Reha-Assessment (8 Wochen)

Leistung zur Abklärung der beruflichen Eignung und Belastbarkeit.

### Reha-Berufsvorbereitende Bildungsmaßnahme (11 Monate)

Orientierung und Vertiefung in beruflichen Bereichen: Handwerklicher Bereich, Hauswirtschaft, Büro/Verwaltung, Zierpflanzen/Gemüsebau. Ziel: Erreichen der Ausbildungsfähigkeit.

### Reha-Arbeitstraining (12 Monate)

Die Teilnehmer:innen des Arbeitstrainings haben in der Regel bereits berufliche Erfahrungen. Ziel der Maßnahme ist die Wiedereingliederung in den Arbeitsmarkt. Ein betriebliches Belastungstraining ist ein wichtiger Bestandteil der Maßnahme.

### Reha-Vorbereitungslehrgang (6 Monate)

Dieser Lehrgang wird für Teilnehmer:innen angeboten, die bereits eine Berufsausbildung haben und eine Umschulung in einen anderen, bereits festgelegten Beruf, anstreben. Es werden theoretische Inhalte, sowohl allgemeinbildend als auch berufsspezifisch vermittelt, sowie verschiedene Lerntechniken.

