

Produktlinien

 **OUTDOOR**

 **DUFT**

 **LOUNGE**

 **TAUFE**

 **HOCHZEIT**

 **TRAUER**

 **WEIHNACHTEN**

 **OSTERN**

 **KIRCHE**

Öffnungszeiten

Montag bis Donnerstag 8.00 - 12.00 Uhr
13.00 - 17.00 Uhr
Freitag 8.00 - 12.00 Uhr

Ansprechpartner

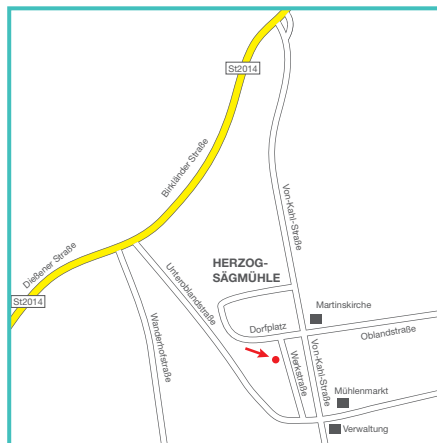
Marc Sieling, Betriebsleiter
E-Mail: marc.sieling@herzogsaegmuehle.de

Daniel Dengler, Wachsbildner
E-Mail: daniel.dengler@herzogsaegmuehle.de

Unsere Anschrift

LICHT- & WACHSMANUFAKTUR
Werkstraße 7, 86971 Peiting-Herzogsägmühle
Telefon 0 88 61 219-463

E-Mail: wachsmanufaktur@herzogsaegmuehle.de
Internet: www.shop.herzogsaegmuehle.de



Besuchen Sie uns im Internet:
www.herzogsaegmuehle.de
shop.herzogsaegmuehle.de



Herzogsägmühle versteht sich als **ORT ZUM LEBEN**

und wird getragen vom Verein „Innere Mission München – Diakonie in München und Oberbayern e. V.“. Im Rahmen einer offenen Dorfgemeinschaft erfahren Kinder, Jugendliche und Erwachsene mit Problemen, Krankheit oder Behinderung Hilfen zur persönlichen, sozialen und beruflichen Entwicklung oder Heimat und Pflege im Alter. Daneben bietet Herzogsägmühle Beratungsdienste, Tagesstätten, Arbeitsmöglichkeiten und Wohnungen in Orten der Umgebung an.

Spendenkonto: Bank für Sozialwirtschaft
IBAN: DE42 7002 0500 0004 8192 00 · SWIFT-BIC: BFSWDE33MUE



HERZOGSÄGMÜHLE
Von-Kahl-Straße 4
86971 Peiting-Herzogsägmühle
Telefon 0 88 61 219-0
Telefax 0 88 61 219-201
E-Mail: info@herzogsaegmuehle.de
Internet: www.herzogsaegmuehle.de

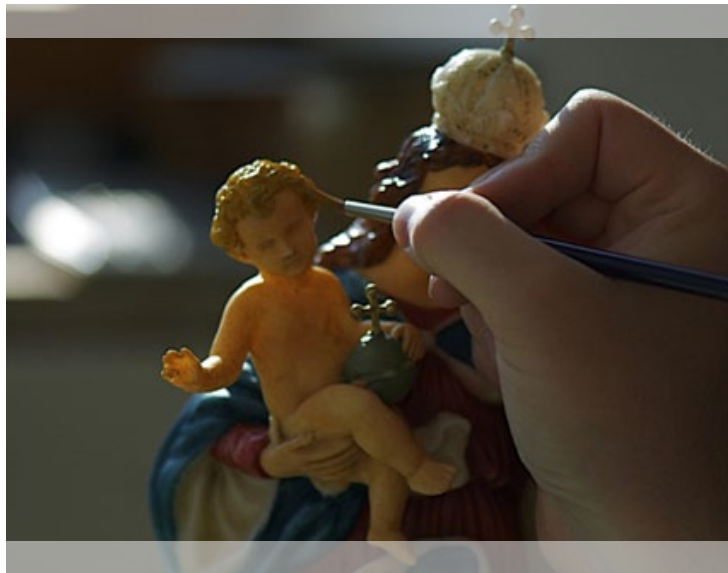
LICHT- & WACHSMANUFAKTUR

Licht- &
Wachsmanufaktur

LICHT
&
WACHS
MANUFAKTUR

04_01_122016_03

LICHT- & WACHSMANUFAKTUR HERZOGSÄGMÜHLE



Sinnvolle Beschäftigung – seit Jahren bewährt

Die Anfänge der Licht- & Wachsmanufaktur gehen auf die damals in Peiting ansässige Schongauer Wachswarenfabrik zurück, für die wir Reliefkerzen und Wachsbilder bemalten. Nach deren Auflösung entwickelten wir uns im Bereich der Kerzen- und Fackelproduktion zu einer eigenständigen Wachsmanufaktur mit heute durchschnittlich 30 Beschäftigten.

Wir bieten Menschen, die in Herzogsägmühle leben und den Anforderungen des allgemeinen Arbeitsmarktes nicht gewachsen sind eine sinnvolle und tagesstrukturierende Beschäftigung.

Traditionelles Handwerk – modern umgesetzt

In althergebrachter Handwerkskunst fertigen wir Kerzen für Ihre feierlichen Anlässe, wie Taufe, Hochzeit, Jubiläum oder Trauer.

Dabei orientieren wir uns nicht nur an traditionellen Vorlagen, sondern entwerfen auch Verzierungen mit aktuellem Design. Auf Ihre individuellen Gestaltungswünsche gehen wir gerne ein.

Unsere halbautomatische Fertigungsstraße ermöglicht uns eine Tagesproduktion von bis zu 8000 Teelichten, welche hauptsächlich als Opferlichte in Kirchen oder als Haushaltsteelichte Verwendung finden.

Wachsrecycling – aus Liebe zur Umwelt

Seit vielen Jahren produzieren wir Wachswaren in hoher Qualität und konnten mit dem Wachs-Recycling ein zusätzliches Arbeitsfeld dazugewinnen. Damit tragen wir aktiv zum Umweltschutz bei.

Da sämtliche Outdoorprodukte zu 100 % aus recycelten Kerzenresten hergestellt werden, sind wir für Ihre Wachsspenden sehr dankbar.

